

# Energieeffizienz von Haushaltsgeräten

Waschmaschine, Herd, Kühlschrank:

Rund ein Drittel des privaten Stromverbrauchs im Haushalt entfällt auf diese „weißen“ Haushaltsgeräte.

- ▶ Es lohnt sich deshalb, bei einer Neuanschaffung nicht nur auf den Preis des Gerätes zu achten, sondern auch auf den Stromverbrauch. Bei einer Lebensdauer von 10 bis 15 Jahren rechnet es sich schnell, für ein sparsameres Gerät etwas mehr Geld auszugeben.
- ▶ Zur Orientierung kennzeichnet der Hersteller die so genannten „Energieeffizienzklasse“ dieser Haushaltshelfer mit einem einheitlichen EU-Label. Die Einstufung „A“ weist einen sehr sparsamen Verbrauch an. Für besonders stromsparende Kühl- und Gefriergeräte wurden zudem die Erweiterungen „A+“ und „A++“ eingeführt.

## Immer für Sie da

Bei Fragen, Wünschen oder Problemen sind wir persönlich in unserem

**KundenForum**  
**Am Hohen Markstein 3**  
**74722 Buchen** für Sie da.

**Montag bis Mittwoch 8:00 - 12:00 Uhr**  
**Donnerstag 8:00 - 12:00 Uhr und 13:00 - 18:00 Uhr**  
**Freitag 8:00 - 12:30 Uhr**

Sie möchten sich bequem von zuhause anmelden, haben Fragen zu unseren Services, unseren Produkten oder zur Abrechnung?

**Kostenlose Kunden-Hotline: (0 800) 535 0 535**

Im Notfall – bei Gasgeruch, Stromausfall oder Wasserschäden – erreichen Sie uns jederzeit. Dies ist auch die Nummer für den „Notfallservice Strom“ – den Zusatzservice für unsere Kunden von SWB Komfort und SWB Futura Ökostrom.

**Störungsmeldestelle: (0 62 81) 51 0 51**

Informationen über unsere Produkte und Services finden Sie auch im Internet unter [www.swb4u.de](http://www.swb4u.de)

Stadtwerke Buchen GmbH & Co KG  
Am Hohen Markstein 3  
74722 Buchen



## „Stromfresser“ im Haushalt?



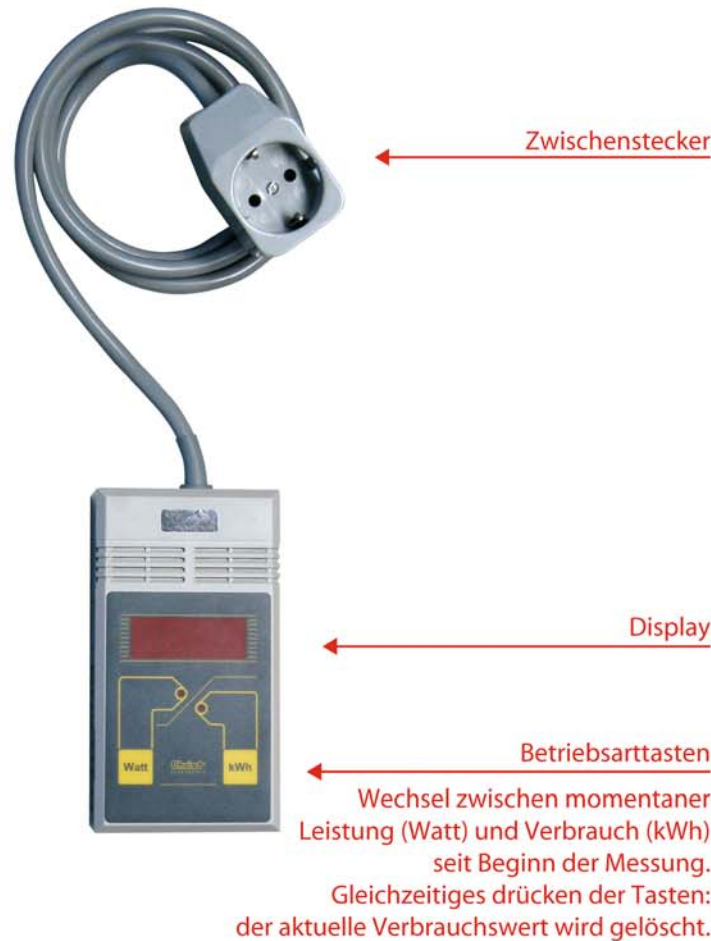
... Ihr Versorger vor Ort!

# Messen lohnt sich!

Mit dem Strommessgerät\* können Sie die Leistung und den Verbrauch Ihrer elektrischen Geräte messen. Vergleichen Sie diesen Wert mit der Referenzwert-Tabelle auf der rechten Seite.

## Einfache Bedienung - exakte Werte

1. Ziehen Sie den Netzstecker des zu testenden Gerätes aus der Steckdose und stecken Sie ihn in den Zwischenstecker des Messgerätes.
2. Stecken Sie anschließend den Zwischenstecker des Messgerätes in die Steckdose.
3. Das Messgerät schaltet sich automatisch an und zeigt die zuletzt gewählte Betriebsart des Messgerätes an.
4. Wenn Sie die Taste **kWh** drücken, zeigt das Display den Verbrauch des Elektrogerätes, seit Beginn der Messung an. Und wenn Sie die Taste **Watt** drücken, erscheint im Display die momentane Leistung des angeschlossenen Elektrogerätes.



Beim Messen des Tagesverbrauchs muss das Elektrogerät 24 Stunden angeschlossen bleiben und dann abgelesen werden.

Löschen Sie bitte vor jeder neuen Messung den zuletzt abgenommenen Verbrauchswert durch gleichzeitiges drücken der beiden Tasten **Watt** + **kWh** für ca. 2 Sekunden.

## Referenzwerte

Gerät	Referenzwert (kWh)	gemessener Wert
Fernseher (24 h, 20 W, Röhren-TV)	0,17	
Funktelefon (24 h)	0,14	
Gefrierschrank (24 h, 250 l)	0,7	
Gefriertruhe (24 h, 250 l)	0,6	
Geschirrspülmaschine (Normalgröße, pro Vorgang)	1,07	
Haartrockner (10 min, 1.800 W)	0,3	
Halogenfluter (1 h, 300 W)	0,3	
Heizlüfter (1 h, 2.000 W)	2	
Kaffeemaschine (6 Tassen, 10 min, 800 W)	0,13	
Kühl- /Gefrierkombination (24 h, 300 W, 300 l)	1	
Kühlschrank (24 h, 240 l)	0,4 - 0,5	
PC mit Bildschirm (1 h)	0,15	
Staubsauger (10 min, 2.000 W)	0,3	
Stereosanlage (1 h, 100 W)	0,1	
Tintenstrahldrucker (24 h, 20 W)	0,6	
Wäschetrockner (5 kg Fassungsvermögen, 2,6 - 3 Kondentrockner, pro Trockenvorgang)	2,6 - 3	
Waschmaschine (5 kg Fassungsvermögen, 60°C Wäsche)	0,92	
Wasserkocher (1 l Wasser, 3,5 min, 2.400 W)	0,14	

\*Das Strommessgerät erfüllt höchste Sicherheits- und Qualitätsstandards. Bei Schäden infolge der Nutzung übernehmen wir keine Haftung.